

Россия, Москва, Пер. Коробейников, 22С1

1 600 000 RUB за месяц

ID объявления # 2453

ОПИСАНИЕ

Тип сделки:	в аренду на длительный срок
Тип недвижимости:	Офис
Площадь (м ²):	480 кв.м.
Минут до метро:	8 пешком
Метро:	Кропоткинская, Парк Культуры
Класс:	A
Тип здания:	Особняк
Парковка:	Наземная
Состояние:	Офисная отделка
Вход:	Свободный
Номер налоговой:	4
Floor:	2



Описание:

A presentable, completely renovated mansion of the XIX century. The decoration in the Empire style, sculpture, carved banisters, chandeliers. After major repairs, the building is in an excellent condition. Located in one of the most prestigious areas of Moscow.

The mansion is located in Khamovniki district of the Central district of Moscow, between Prechistenskaya embankment and Ostozhenka. 5-minutes walk to Park Kultury metro station. The garden ring is in four hundred meters

from the building. The distance to the Boulevard ring is about six hundred meters.

Total area of 480 sq. m.

The building has a VIP area for the head of organization.

On the first and the second floor the ceiling height is 3 meters.

Quality repair, air conditioning.

Electric power is 75 kW.

3 parking spaces outside are included.

1 parking space in garage is included.

Презентабельный, полностью отреконструированный особняк XIX века.

Дизайн внутренних помещений переносит вас в этот изящный век: декор в стиле ампир, скульптуры, резные перила лестниц, люстры. После капитального ремонта здание находится в отличном состоянии.

Расположенный в старинном, одном из самых престижных районов Москвы, этот особняк соседствует с памятниками архитектуры и прекрасными современными зданиями.

Особняк расположен в районе Хамовники Центрального округа Москвы (ЦАО), между Пречистенской набережной и Остоженкой. До ближайшей станции метро Парк культуры дорога пешком займет не более пяти минут от станции метро Парк Культуры. Садовое кольцо пролегает в четырехстах метрах от здания. Расстояние до Бульварного кольца составляет около шестисот метров.

Главная достопримечательность здешних мест это, безусловно, Храм Христа Спасителя. Здесь же расположены рабочие резиденции Патриарха Московского и всея Руси и Священного Синода. Рядом с ними Храм крестовый Владимирской иконы Божией Матери.

Общая площадь 480 кв.м.

В здание присутствует VIP зона для руководителя.

На первом и втором этаже высота потолков 3 метра.

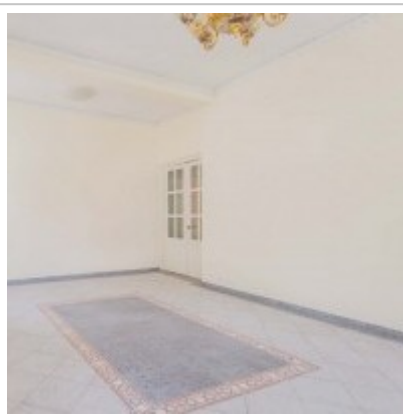
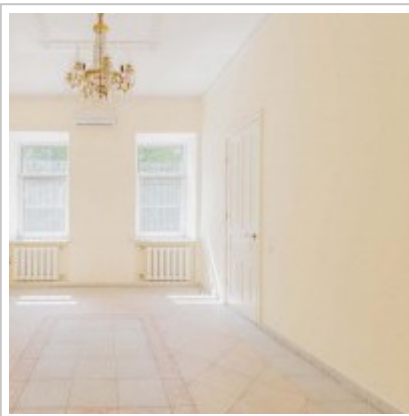
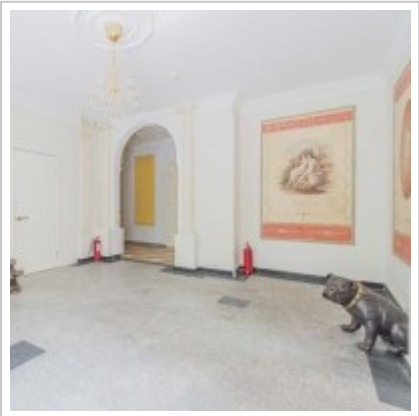
Очень хорошая отделка, установлены кондиционеры.

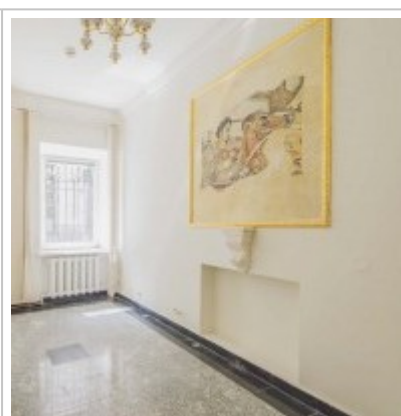
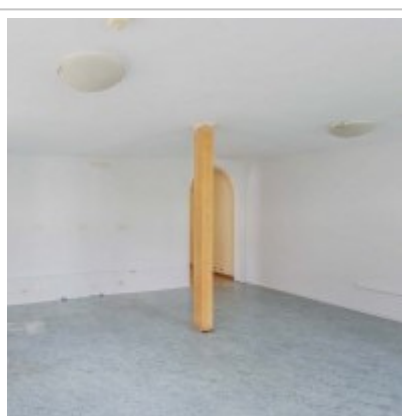
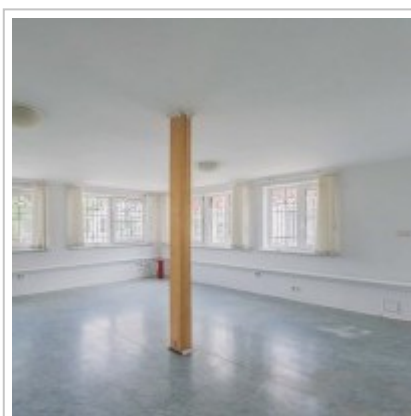
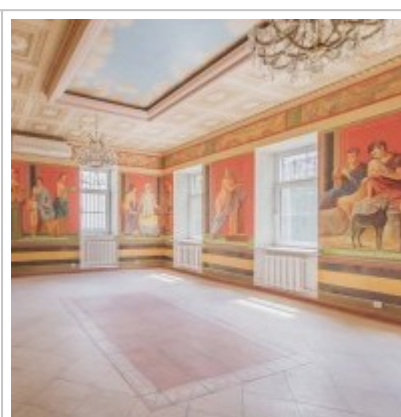
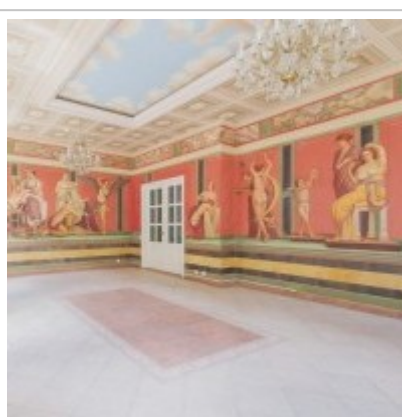
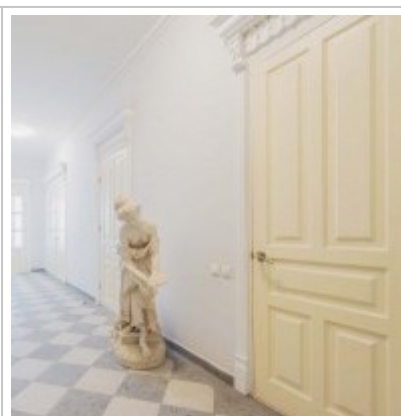
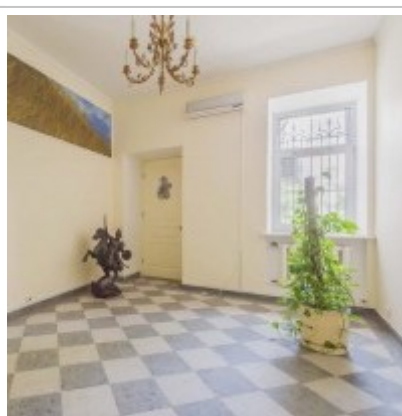
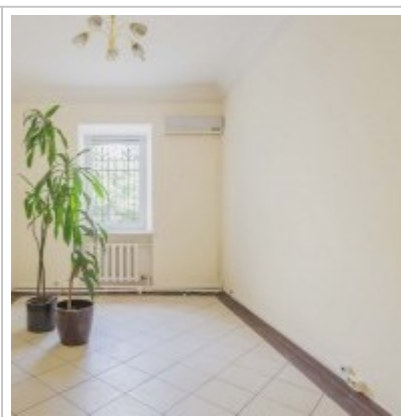
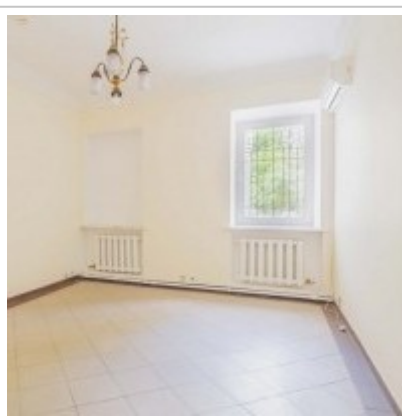
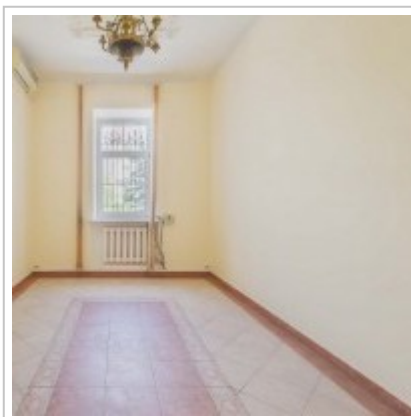
Электрическая мощность 75 кВт.

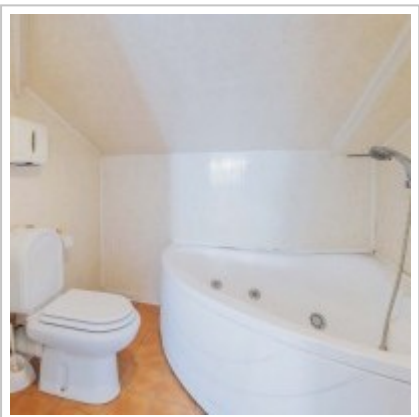
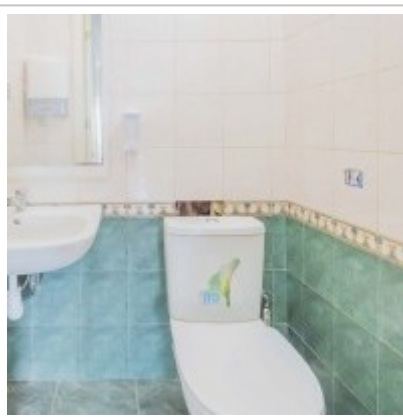
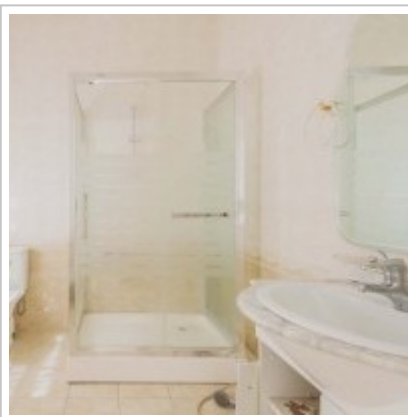
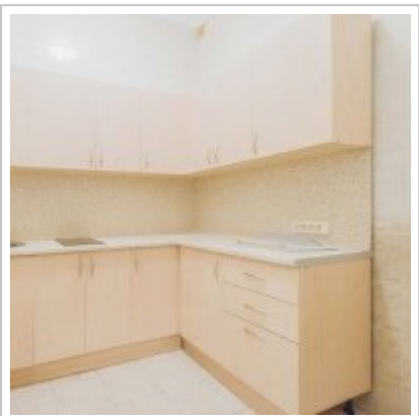
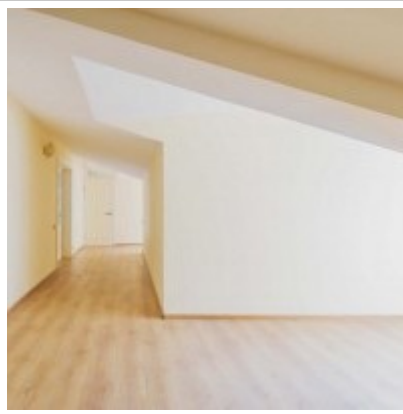
Парковка наземная на 3 м/м (включена в стоимость).

Гаражная парковка на 1 м/м (включена в стоимость).

ФОТО









Контакты

Телефон:	+7 (966) 380 1075
Email:	moscow-rentals@yandex.ru
Сайт:	moscow-rentals.ru
Рабочие дни:	Пн, Вт, Ср, Чт, Пт
Часы:	10:00 - 18:00
Категория:	Риелторские услуги
Услуги:	Аренда и продажа недвижимости

Данный сайт носит исключительно информационный характер и не является публичной офертой, определяемой положениями Статьи 437 Гражданского Кодекса РФ. Копирование материалов сайта возможно только с письменного разрешения администрации сайта.