



Россия, Москва, Шмитовский Проезд, 16С1

220 000 RUB за месяц

ID объявления # 2651

## ОПИСАНИЕ

Тип сделки:	в аренду на длительный срок
Тип недвижимости:	3-комн. кв.
Площадь (м²):	100 кв.м.
Минут до метро:	10 пешком
Метро:	Выставочная, Деловой центр, Улица 1905 года
Комнаты (кв.м.):	20-20
Кухня (кв.м.):	21
Балкон:	1
С/у:	1.5
Тип здания:	Новый дом бизнес класса
Этаж:	17 из 27
Вид из окон:	во двор и на улицу
Парковочное место:	Есть возможность арендовать
Удобства:	Холодильник, Стиральная машина, Телевизор, Кондиционер, Посудомоечная машина
Форма оплаты:	Наличные, Банковский перевод от физического лица, Банковский перевод от юридического лица
Доп. расходы нанимателя:	Депозит 100%, Счета за электричество, Счета за воду, Интернет,



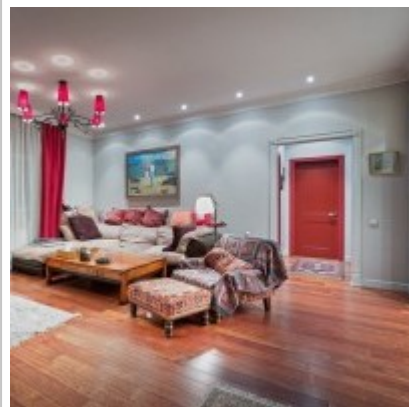
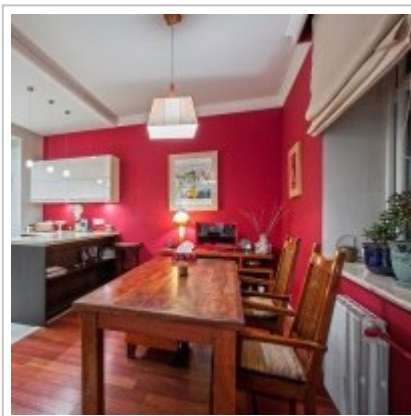
**Особенности:**

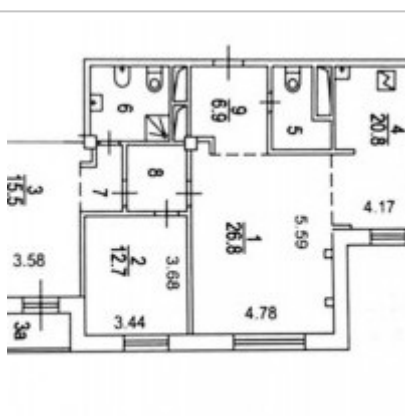
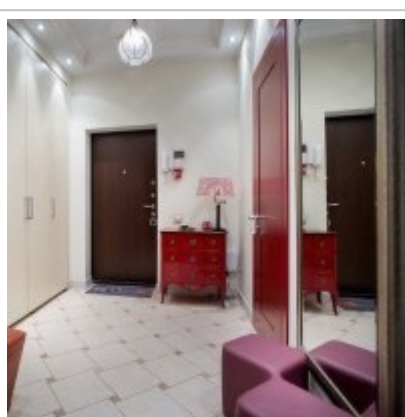
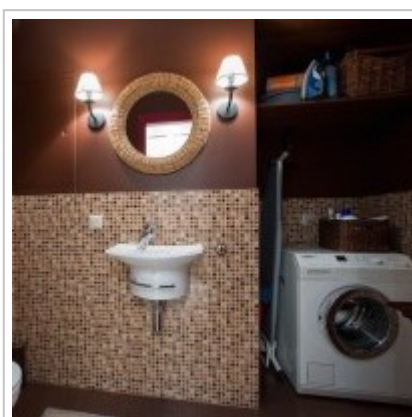
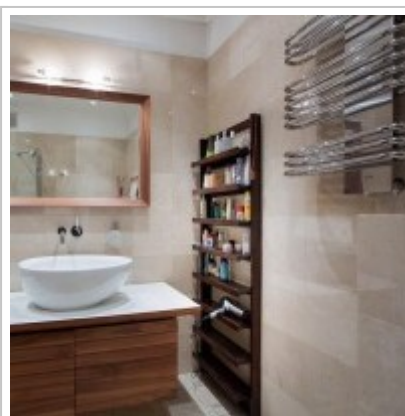
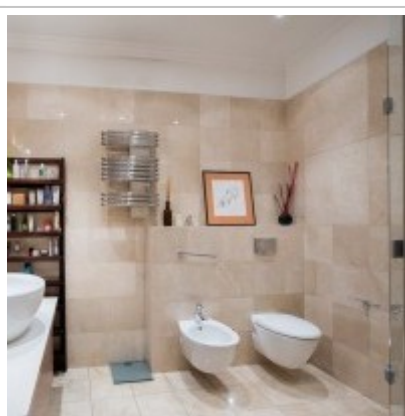
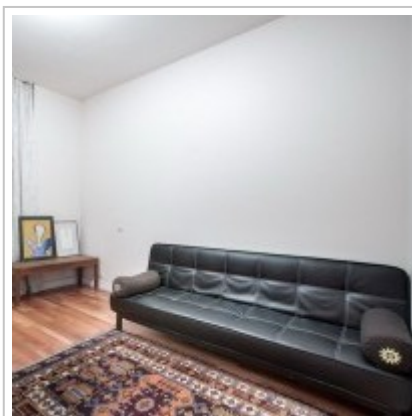
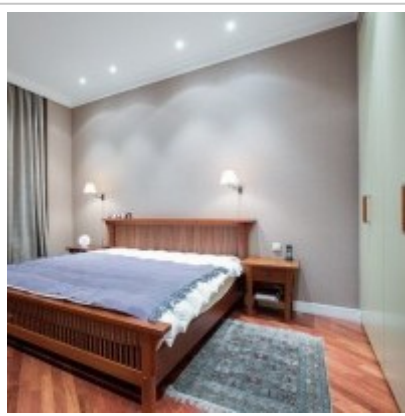
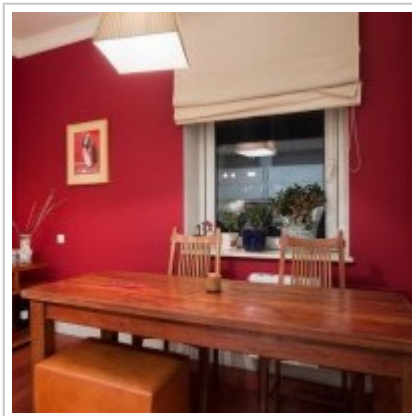
Можно с детьми младше 7 лет, Можно с животными

**Описание:**

"ЖК Шмитовский, 16". Отличная 3-х комнатная квартира в элитном доме 17 / 27 этаж. Спален: 2, санузлов: 1,5. Общая площадь: 100 кв.м. Комнаты: 20-20 кв.м. Кухня-гостиная 21 кв.м. Высота потолков 3 м. Ремонт в уникальном авторском стиле. Квартира полностью с мебелью, вывоз обсуждается. Огороженная, охраняемая территория. Подземный паркинг, машиноместо возможно арендовать за дополнительную плату. Открытый вид, много света. Панорамный вид. В наличии: холодильник, кондиционер, ванна, посудомоечная машина. Телевизор, кабельное тв, высокоскоростной интернет.

**ФОТО**





---

## Контакты

---

Телефон:	+7 (966) 380 1075
Email:	moscow-rentals@yandex.ru
Сайт:	moscow-rentals.ru
Рабочие дни:	Пн, Вт, Ср, Чт, Пт
Часы:	10:00 - 18:00
Категория:	Риелторские услуги
Услуги:	Аренда и продажа недвижимости

---

Данный сайт носит исключительно информационный характер и не является публичной офертой, определяемой положениями Статьи 437 Гражданского Кодекса РФ. Копирование материалов сайта возможно только с письменного разрешения администрации сайта.