

Россия, Москва, Сосновая Аллея, 1

200 000 RUB за месяц

ID объявления # 2939

ОПИСАНИЕ

Тип сделки: в аренду на длительный срок

Тип недвижимости: 4-комн. кв.

Площадь (м²): 142 кв.м.

Минут до метро: 10 на машине

Метро: Войковская, Щукинская

Комнаты (кв.м.): 22-20-20-11

Кухня (кв.м.): 20

Балкон: 1

С/у: 2

Тип здания: Новый дом бизнес класса

Этаж: 8 из 30

Вид из окон: во двор и на улицу

Парковочное место: 2

Удобства: Холодильник, Кондиционер, Посудомоечная машина

Форма оплаты: Наличные, Банковский перевод от физического лица, Банковский перевод от юридического лица

Доп. расходы нанимателя: Депозит 100%, Счета за электричество, Счета за воду, Интернет

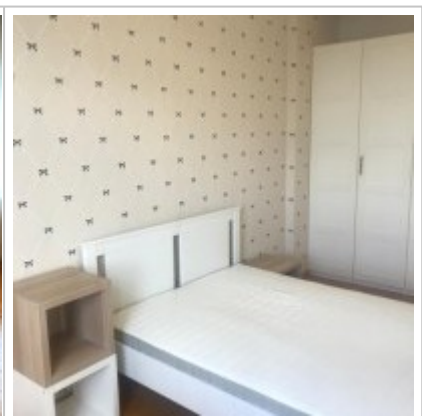
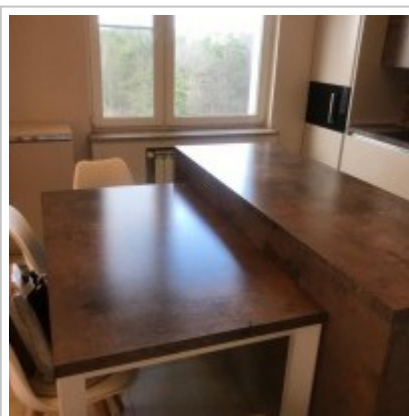
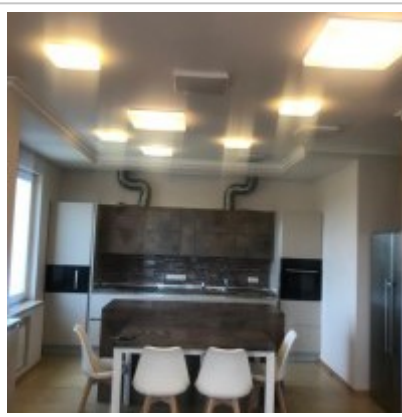


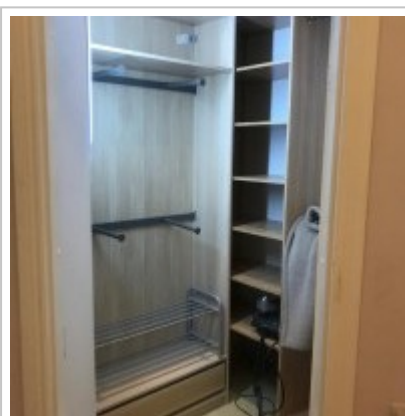
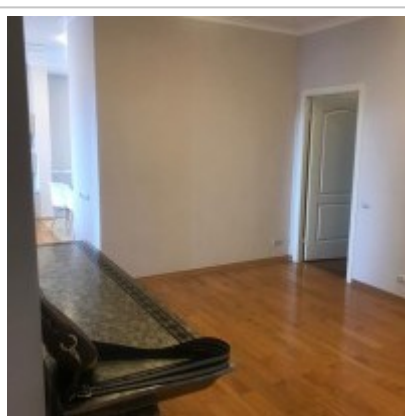
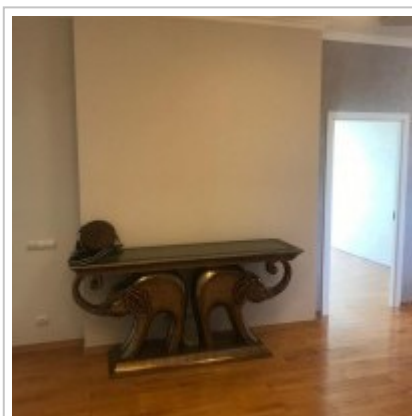
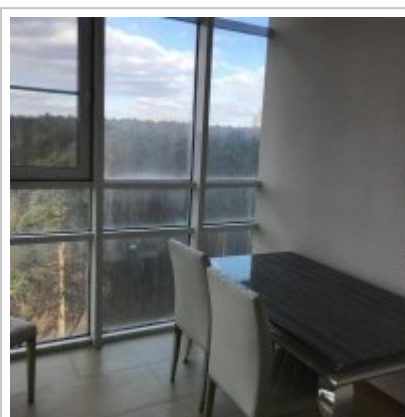
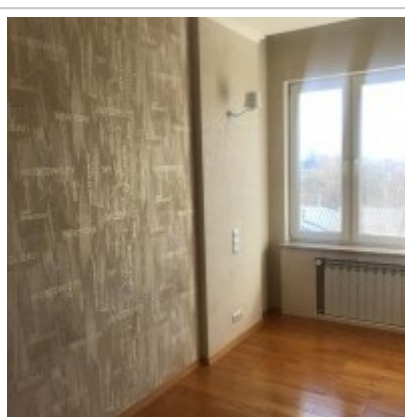
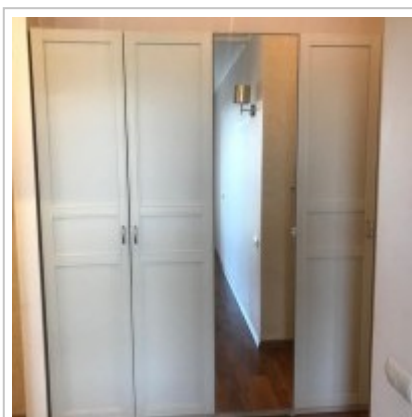
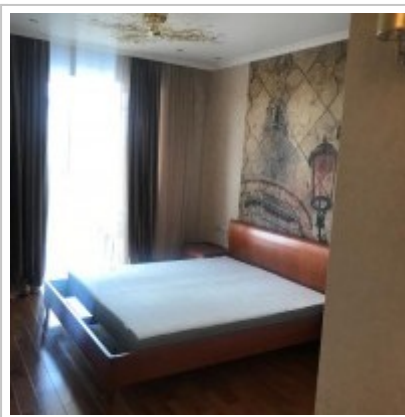
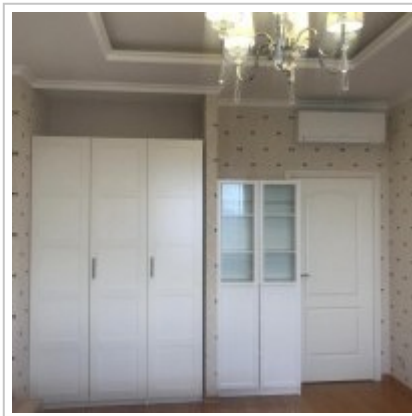
Особенности:

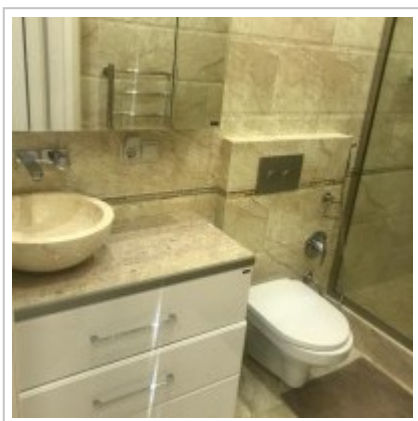
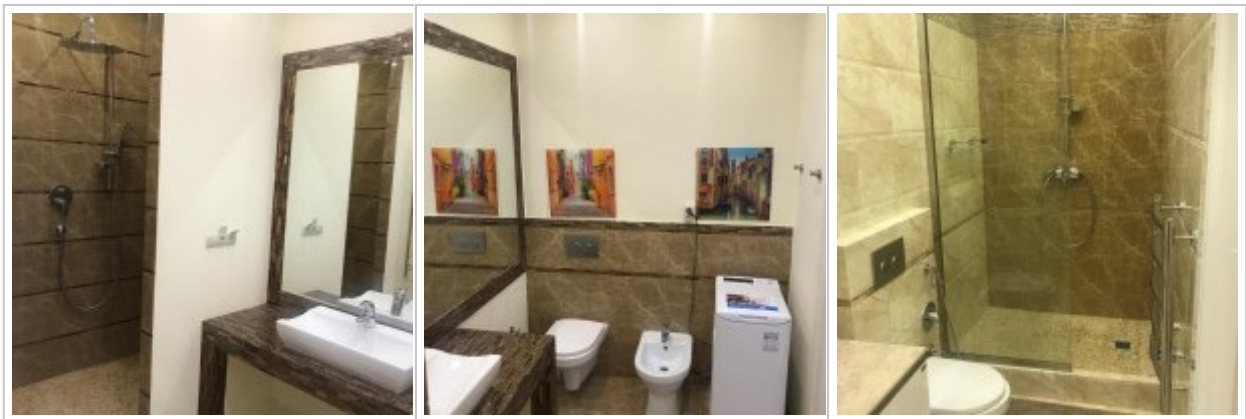
Можно с детьми младше 7 лет

Описание:

Шикарная, комфортная квартира для большой семьи. Жилой комплекс бизнес класса: территория огорожена, охрана, своя служба эксплуатации, 4 грузовых лифта, презентабельная входная группа, детская площадка во дворе, подземный паркинг. Есть два парковочных места в паркинге. Со двора прямой выход в парк Покровское Стрешнево, в доме фитнес, кафе и магазин продуктов. Квартира зонирована: гостиная-столовая- кухня, взрослая и детская зоны. В родительской зоне: спальня с огромной лоджией- террасой, гардеробная. В детской зоне две изолированные спальни, санузел с душевой кабиной. Дорогой качественный ремонт, мебель и техника.

ФОТО





Контакты

Телефон:	+7 (966) 380 1075
Email:	moscow-rentals@yandex.ru
Сайт:	moscow-rentals.ru
Рабочие дни:	Пн, Вт, Ср, Чт, Пт
Часы:	10:00 - 18:00
Категория:	Агентство недвижимости
Услуги:	Аренда и продажа недвижимости

Данный сайт носит исключительно информационный характер и не является публичной офертой, определяемой положениями Статьи 437 Гражданского Кодекса РФ. Копирование материалов сайта возможно только с письменного разрешения администрации сайта.