



Россия, Москва, Одинцовский Округ, Усово Село

75 000 000 RUB

ID объявления # 2971

## ОПИСАНИЕ

Тип недвижимости: Дом

Площадь (м<sup>2</sup>): 480 кв.м.

Минут до метро: 5 пешком

Метро: Крылатское

Этажей в доме: 2

Ваше имя и телефоны для  
связи: ФОКС

Км до МКАД: 10

Шоссе: Рублево-Успенское

Спален: 4

Участок (сот): 12

**Описание:** Стильный современный новый дом с пятью спальнями 480 кв.м. на участке 12 соток. Дом построен по индивидуальному проекту из качественных материалов с современной дорогой отделкой. Меблирован итальянской мебелью Paltrona, chikotti. Мраморная лестница. Гардеробные Poliform. По фасаду немецкий кирпич.

На участке деревянный дом для персонала, деревянная беседка с зоной барбекю, навес для 2х автомобилей. Автоматические ворота, система видеонаблюдения. На участке ландшафтный дизайн, система дренажа, весь



двор из гранитной плитки. Скважина 120м с системой водоочистки.

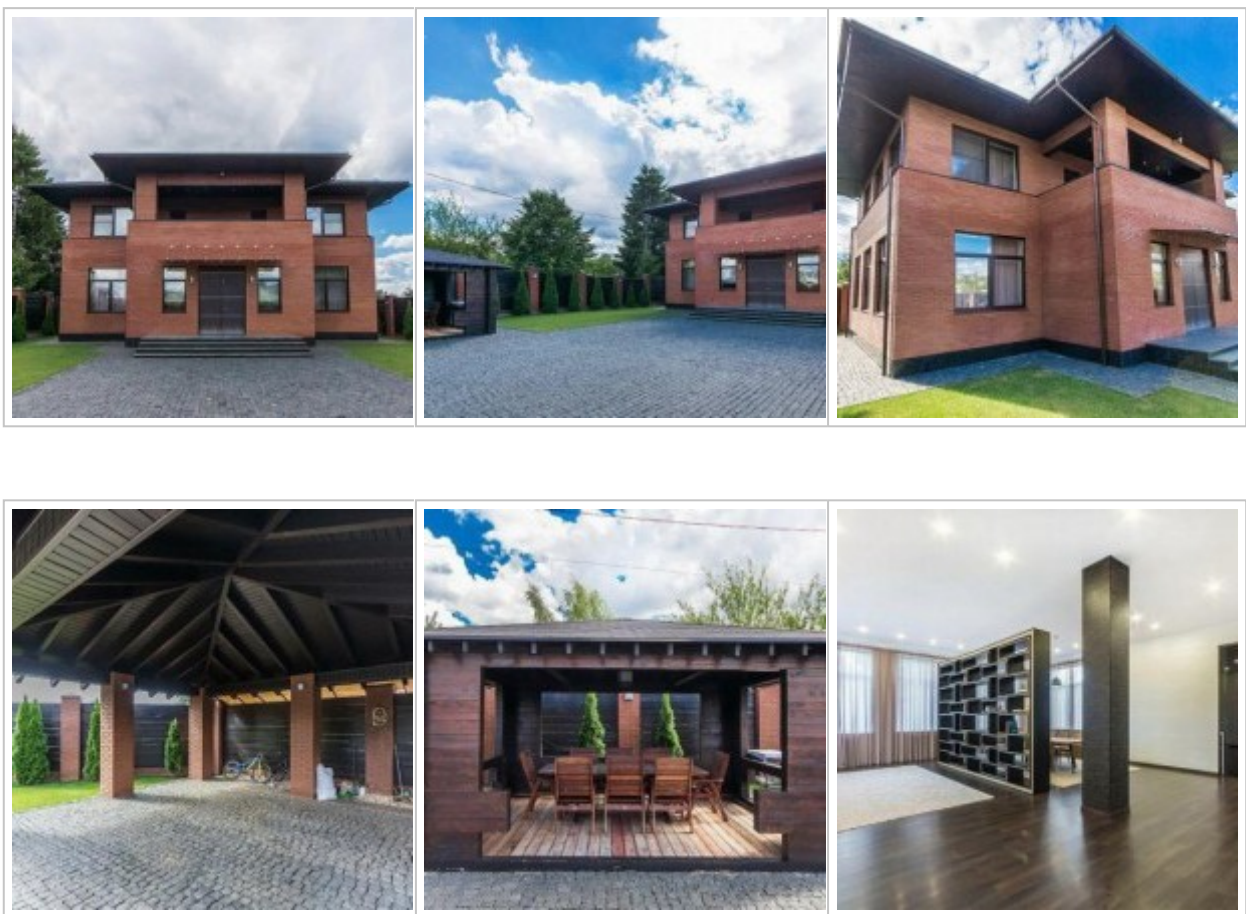
1-й этаж:

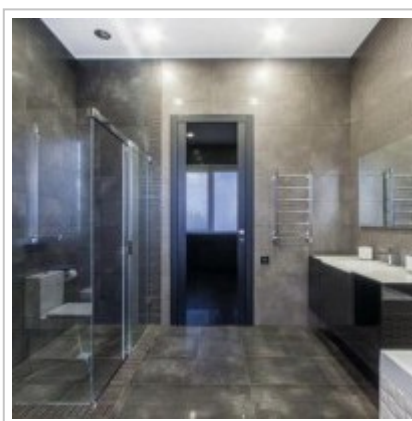
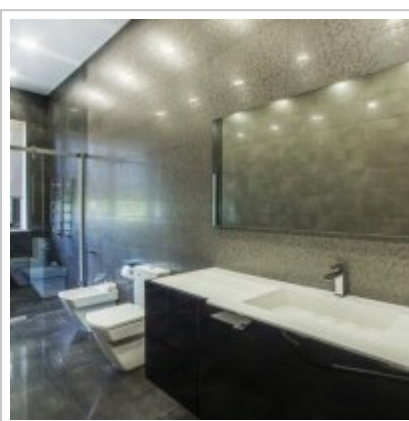
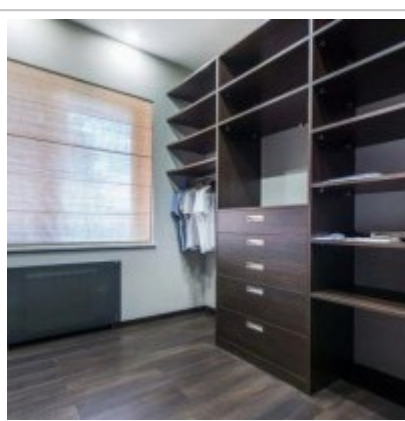
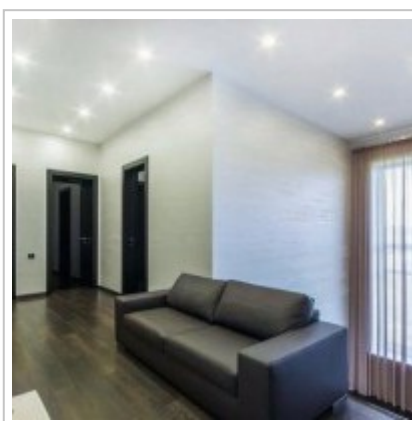
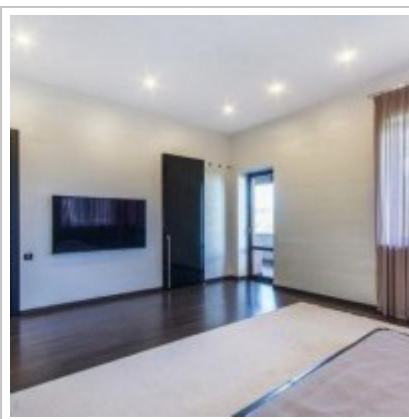
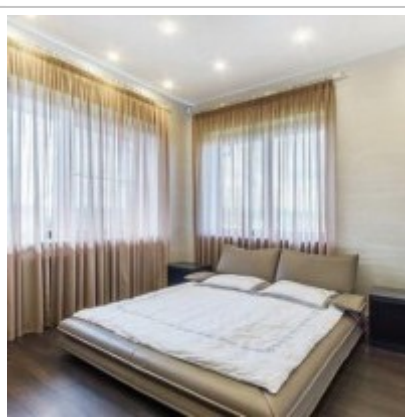
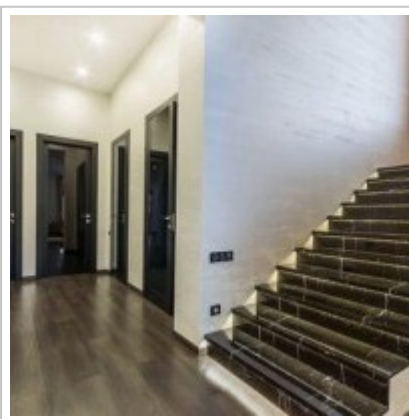
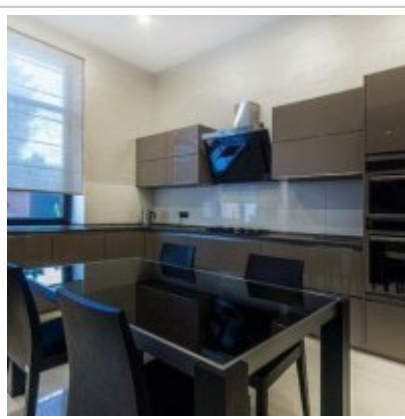
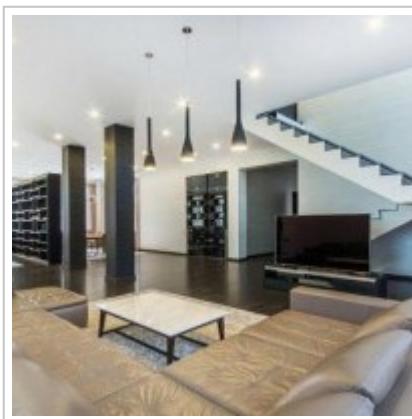
Прихожая с гардеробными, гостиная 102 кв.м., кухня, столовая, постирочная, с/у с душем, гардеробная, тренажерный зал (кабинет или спальня);

2-й этаж:

Мастер-спальня с гардеробной и с/у, 3 спальни, с/у, гардеробная.

## ФОТО





---

## Контакты

---

|              |                               |
|--------------|-------------------------------|
| Телефон:     | +7 (966) 380 1075             |
| Email:       | moscow-rentals@yandex.ru      |
| Сайт:        | moscow-rentals.ru             |
| Рабочие дни: | Пн, Вт, Ср, Чт, Пт            |
| Часы:        | 10:00 - 18:00                 |
| Категория:   | Агентство недвижимости        |
| Услуги:      | Аренда и продажа недвижимости |

---

Данный сайт носит исключительно информационный характер и не является публичной офертой, определяемой положениями Статьи 437 Гражданского Кодекса РФ. Копирование материалов сайта возможно только с письменного разрешения администрации сайта.