



Россия, Москва, Пер Романов, 3С7

170 000 RUB за месяц

ID объявления # 3301

ОПИСАНИЕ

Комиссия агентству:	100%
Тип сделки:	в аренду на длительный срок
Тип недвижимости:	4-комн. кв.
Площадь (м ²):	120 кв.м.
Минут до метро:	5 пешком
Метро:	Александровский сад, Арбатская, Библиотека Ленина
Комнаты (кв.м.):	24-20-20-18
Кухня (кв.м.):	10
Балкон:	1
С/у:	2
Тип здания:	Дореволюционный особняк
Этаж:	5 из 5
Вид из окон:	во двор
Парковочное место:	1
Удобства:	Холодильник, Стиральная машина, Телевизор
Форма оплаты:	Наличные, Банковский перевод от физического лица, Банковский перевод от юридического лица



Доп. расходы нанимателя:

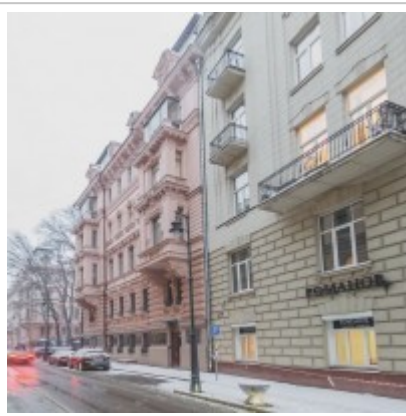
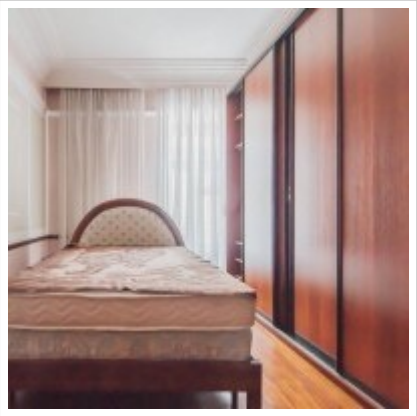
Депозит 100%, Счета за электричество, Счета за воду

Описание:

4-х комнатную квартиру в известном и престижном Доходном доме графа Шереметьева А.Д., в 400 м от Кремля. Изысканная архитектура жилого комплекса с фонтаном выполнена в стиле французского барокко и Ренессанса. Является памятником архитектуры и истории Москвы. Территория комплекса огорожена и находится под охраной. В подъезде также имеется охрана и видеонаблюдение. Квартира с балконом общей площадью 120 м² расположена на пятом этаже. Две спальни, гостиная, столовая, кухня, два с/узла. Квартира оснащена всей необходимой техникой, меблирована. Стоимость аренды 170 000 руб .+ свет и вода по счетчикам. Возможность арендовать м/м на огороженной территории

ФОТО





Контакты

Телефон:	+7 (966) 3801075 (en/ru)
Email:	moscow-rentals@yandex.ru
Сайт:	moscow-rentals.ru
WhatsApp:	+7 966 380 1075
Facebook:	www.facebook.com/MoscowExpatriateRentals
Telegram:	https://t.me/MoscowExpatriateRentals
Рабочие дни:	Пн, Вт, Ср, Чт, Пт
Часы:	10:00 - 18:00
Категория:	Агентство недвижимости
Услуги:	Аренда и продажа недвижимости

© Moscow Rentals, 2015. Все права защищены.

Данный сайт носит исключительно информационный характер и не является публичной офертой, определяемой положениями Статьи 437 Гражданского Кодекса РФ. Копирование материалов сайта возможно только с письменного разрешения администрации сайта.